

Statistische Berichte

des Statistischen Amtes des Saarlandes

Saarbrücken 1, Hardenbergstraße 3,

Fernsprecher 64911*



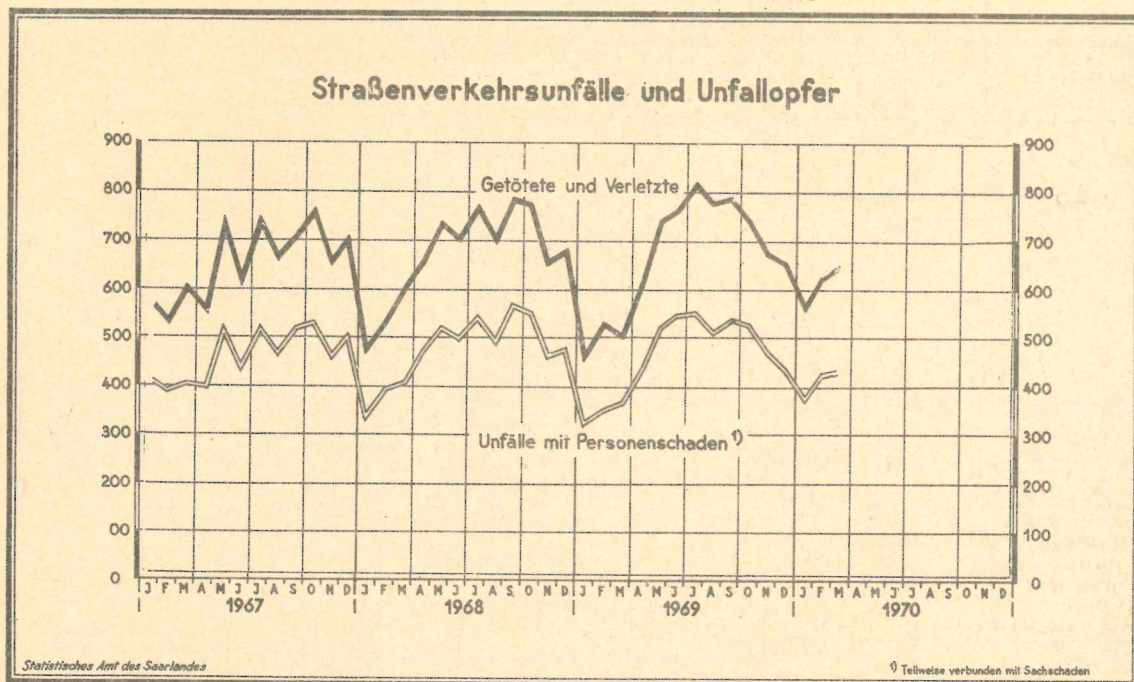
+) H I 1 - m 3/70

Ausgegeben am 9. Juni 1970

Straßenverkehrsunfälle im März 1970

Wie schon in den ersten beiden Monaten dieses Jahres war auch im März ein starker Anstieg der Straßenverkehrsunfälle zu verzeichnen. Mit 1 811 lag die Zahl der Unfälle um fast ein Drittel über der des gleichen Vorjahresmonats. Diese Zunahme ist wesentlich auf einen Anstieg der sogen. Bagatellunfälle zurückzuführen. Bei den 434 Personenschadensfällen wurden 13 Menschen getötet, 203 schwer- und 442 leichtverletzt.

Insgesamt ereigneten sich im ersten Quartal 1970 auf den saarl. Straßen 5 473 Verkehrsunfälle. Das sind 1 145 oder 26,5 % mehr als im vergleichbaren Vorjahreszeitraum. In dieser Zeit wurden 57 (Vorjahr: 46) Personen getötet, 565 (Vorjahr: 451) schwer- und 1 234 (Vorjahr: 1 009) leichtverletzt.



Statistische Berichte mit *(Stern) vor der Nummerung enthalten Angaben, die alle Statistischen Landesämter für ihren Bereich unter gleicher Kennziffer veröffentlichen (Mindestveröffentlichungsprogramm der Statistischen Landesämter)

Nachdruck, auch auszugsweise, nur mit Quellenangabe gestattet.

Unfälle und Verunglückte 1969 und 1970

Monat	Unfälle insgesamt		darunter Unfälle mit nur Sachschaden		Verunglückte Personen			
					Getötete		Verletzte	
	1970	1969	1970	1969	1970	1969	1970	1969
Januar	1 832	1 290	1 452	961	23	15	547	452
Februar	1 830	1 658	1 399	1 306	21	16	607	516
März	1 811	1 380	1 377	1 015	13	15	645	492
April		1 492		1 053		15		598
Mai		1 735		1 215		22		721
Juni		1 641		1 092		19		741
Juli		1 636		1 083		28		791
August		1 574		1 062		31		747
September		1 737		1 198		21		767
Oktober		1 703		1 175		21		721
November		1 947		1 475		30		642
Dezember		1 839		1 403		30		623
Januar - März	5 473	4 328	4 228	3 282	57	46	1 799	1 460

Entwicklung der Straßenverkehrsunfälle ab 1960

Jahr	Straßenverkehrsunfälle		Beteiligte Verkehrsteilnehmer bei Unfällen mit Personenschaden					Unfallopfer			
	Saarland insgesamt	darunter mit Personenschad.	insgesamt	darunter				insgesamt	davon		
				Krafträder, Kraftroller	Personenkraftwagen	Lastkraftwagen	Fußgänger		Getötete ¹⁾	Schwerverletzte	Leichtverletzte
1960	16 311	6 725	12 389	2 556	4 582	1 085	1 751	9 171	294	2 626	6 251
1961	15 575	6 023	11 087	2 101	4 478	964	1 632	8 179	254	2 475	5 450
1962	15 984	5 736	10 683	1 683	4 946	966	1 713	7 819	279	2 390	5 150
1963	17 204	5 644	10 511	1 332	5 320	842	1 661	7 732	260	2 325	5 147
1964	17 157	5 590	10 432	1 138	5 621	760	1 578	7 759	287	2 535	4 937
1965	17 898	5 413	10 145	745	5 472	743	2 166	7 491	293	2 377	4 821
1966	19 427	5 729	10 774	747	6 465	795	1 679	8 000	281	2 292	5 427
1967	19 687	5 602	10 444	703	6 525	636	1 603	7 903	264	2 454	5 185
1968	20 254	5 753	10 756	631	6 806	683	1 528	8 095	254	2 601	5 240
1969	19 632	5 594	10 528	645	6 782	663	1 482	8 074	263	2 589	5 222

1) Einschließlich der innerhalb 30 Tagen an den Unfallfolgen Gestorbenen.

Unfallfolgen

a) Schadensart

Monat	Unfälle insgesamt	Unfälle mit						
		nur Sachschaden zusammen	davon			Personen- und Sachschaden		
			Bagatellunfälle	unter 1000 DM je Beteiligten	über 1000 DM je Beteiligten	davon Unfälle mit		
						Getöteten	Schwer- verletzte	Leicht- verletzte
März 1970	1 811	1 377	985	303	89	13	167	254
Februar 1970	1 830	1 399	1 054	245	100	21	161	249
März 1969	1 380	1 015	681	244	90	15	119	231

b) Verunglückte Personen und Unfallbeteiligte

Art der Verkehrsbeteiligung	Verunglückte Personen insgesamt	davon						Unfallbeteiligte bei Unfällen mit Personenschaden		
		Getötete		Schwerverletzte		Leichtverletzte		innerhalb geschlossener Ortslage	außerhalb	insgesamt
		zu-	darunter	zu-	darunter	zu-	darunter			
		sammen	unter 15 Jahren	sammen	unter 15 Jahren	sammen	unter 15 Jahren			
Krafträder, Kraftroller	31	-	-	9	1	22	-	26	6	32
Personenwagen	439	7	-	108	4	324	14	402	174	576
Kraftomnibusse, Obusse	19	-	-	-	-	19	-	7	6	13
Liefer- und Lastkraftwagen (einschl. Sattelschlepper und Zugmaschinen)	10	-	-	1	-	9	-	30	19	49
Sonstige Kraftfahrzeuge	3	-	-	1	-	2	-	1	2	3
Mopeds und sonstige Fahrräder mit Hilfsmotor	22	1	-	10	-	11	1	18	3	21
Fahrräder (ohne Hilfsmotor)	19	1	1	6	6	12	5	16	3	19
Sonstige Fahrzeuge	1	-	-	1	-	-	-	-	1	1
Fußgänger	114	4	1	67	30	43	17	107	8	115
Sonstige Verkehrsteilnehmer	-	-	-	-	-	-	-	-	-	-
März 1970	658	13	2	203	41	442	37	607	222	829
Februar 1970	628	21	1	195	30	412	43	635	177	812
März 1969	507	15	3	146	34	346	46	559	136	695

Unfälle mit Personenschäden

Monat: März 1970

Strassenklasse;	Unfälle			Unfallopfer			
	innerhalb geschlossener Ortslage	außerhalb	insgesamt	Getötete	Schwer- verletzte	Leicht- verletzte	insgesamt
Strassenklasse	-	4	4	-	3	4	7
Bundes- Autobahnen	95	40	135	4	65	161	230
Bundesstraßen	59	48	107	3	49	117	169
Landstraßen I. Ordnung	30	29	59	3	34	57	94
Landstraßen II. Ordnung	121	8	129	3	52	103	158
Andere Straßen							
Alle Straßen zusammen	305	129	434	13	203	442	658

Vorläufige festgestellte unmittelbare Ursachen und Umstände bei Unfällen mit Personenschaden

Art der Ursache	März		Art der Ursache	März	
	1970	1969		1970	1969
a) Ursachen beim Fahrzeugführer	461	352	Sonstige Ursachen beim Fahrzeugführer	24	14
Verkehrstüchtigkeit	77	57	b) Technische Mängel, Wartungsmängel	7	4
Alkoholeinfluß	74	52			
Vorfahrt, Verkehrsregelung	50	66	c) Ursachen beim Fußgänger	84	94
Nichtbeachten der Vorfahrtregel „rechts vor links“ an Kreuzungen und Einmündungen	7	18	Alkoholeinfluß	8	7
Nichtbeachten der die Vorfahrt regelnden Verkehrszeichen (ohne Verkehrsampeln) an Kreuzungen und Einmündungen	41	41	Falsches Verhalten beim Überschreiten der Fahrbahn	63	81
Falsches Einordnen	7	3	Nichtbenutzen des Gehweges oder der vorgeschriebenen Straßenseite	8	2
Fehler beim Einbiegen, Ein- oder Ausfahren, Wenden	32	31	Spielen auf oder neben der Fahrbahn	4	4
Fehler beim Überholen, Vorbeifahren, Begegnen	74	54	d) Straßenverhältnisse	51	10
Zu schnelles Fahren	144	71	Glätte oder Schlüpfrigkeit der Fahrbahn	51	9
in Kurven und beim Abbiegen	91	53	Schlechter Zustand der Straßenoberfläche	-	-
unter Berücksichtigung anderer Umstände	53	18	e) Witterungseinflüsse	3	-
Falsches Verhalten gegenüber Fußgängern	24	28	f) Hindernisse auf der Fahrbahn	-	4
Zu dichtes Auffahren	26	24	Tiere auf der Fahrbahn	-	2
Nichtbefolgen oder -beachten der Zeichengebung oder Beleuchtungsvorschriften	3	2	g) Sonstige Ursachen	-	3
Fehler beim Halten oder Parken	-	2	Insgesamt (Summe a bis g)	606	467

Strassenverkehrsunfälle und Unfallopfer nach Kreisen

Kreis	Straßenverkehrsunfälle					Unfallopfer					
	ins. 2)	davon				Getötete ³⁾		Schwerverletzte ⁴⁾		Leichtverletzte ⁵⁾	
		mit Personenschaden ¹⁾	mit nur Sachschaden ²⁾			insgesamt	darunter unter 15 Jahren	insgesamt	darunter unter 15 Jahren	insgesamt	darunter unter 15 Jahren
			zusammen	unter 1 000 DM	über 1 000 DM						
je Beteiligten											
Saarbrücken - Stadt	170	65	105	76	29	1	-	24	5	69	4
Homburg	55	33	22	20	2	1	-	14	-	33	1
Merzig - Wadern	64	40	24	17	7	2	1	22	4	33	6
Ottweiler	104	55	49	37	12	2	-	21	2	50	6
Saarbrücken - Land	174	102	72	58	14	4	1	39	14	104	10
Saarlouis	132	81	51	42	9	3	-	46	6	100	6
St. Ingbert	49	29	20	16	4	-	-	14	4	28	1
St. Wendel	78	29	49	37	12	-	-	23	6	25	3
Saarlund	826	434	392	303	89	13	2	203	41	442	37

1) Unfälle mit nur Personenschaden sowie Personenschadensfälle in Verbindung mit Sachschaden an Unfallfolgen Gestorbenen. - 2) Ohne Bagatelunfälle - 3) Einschließlich der innerhalb 30 Tagen an Stationärer Krankenhausbehandlung zugeführte Verletzte - 4) Stationärer Krankenhausbehandlung zugeführte Verletzte - 5) Sonstige Verletzte.